



Interessante capannone nella zona industriale di Ciutadella.

Rif.: 36447

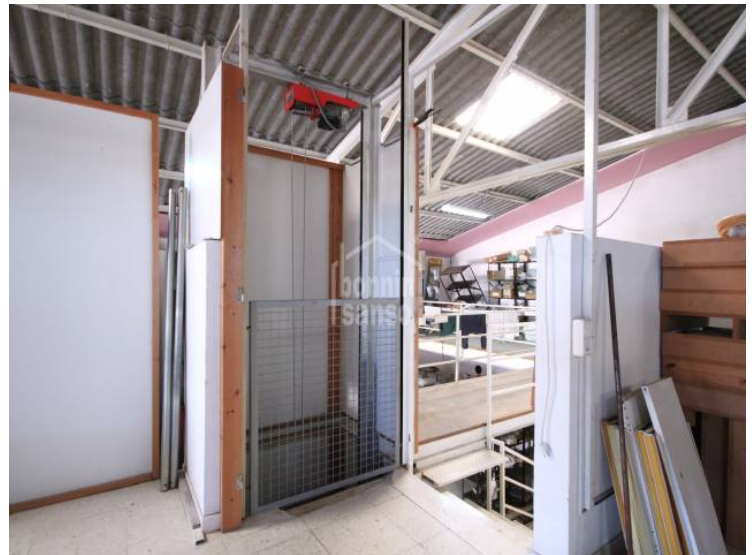
Capannone industriale nel POICI con grande potenziale grazie alla sua posizione e dimensioni. Circa 625 m² costruiti, situati su un lotto d'angolo di fronte alla tangenziale nord. Attualmente suddiviso in area espositiva e commerciale di circa 125 m², ufficio di 43 m², parte di capannone con accesso laterale di circa 203 m² e soppalco di 253 m². Dotato di due servizi igienici. Un'opportunità interessante sia per ampliare e migliorare un'attività esistente, sia come investimento con ottima redditività da locazione in quella che è probabilmente la zona industriale più richiesta dell'isola. Contattateci per maggiori informazioni.



Prezzo: **570.000 €** Prezzo (prima): 745.000 €

	Cons.	Emis.
A		
B		
C		
D		
E		
F	150	45.03
G		

Le informazioni visualizzate sono fornite da terzi per solo informazioni e sono assunto corretta.
I dati sono soggetti ad errori, variazioni dei prezzi e il ritiro senza preavviso.



Le informazioni visualizzate sono fornite da terzi per solo informazioni e sono assunto corretta.
I dati sono soggetti ad errori, variazioni dei prezzi e il ritiro senza preavviso.





AGENCIA INMOBILIARIA DESDE 1988
ESTATE AGENTS | AGENCE IMMOBILIÈRE
AGENZIA IMMOBILIARE | IMMOBILIENAGENTUR

 **Disponemos de más fotografías de la propiedad.**
Contáctenos para más información.

 **We have more photographs of this property.**
Please contact us for more information.

 **Nous avons plus de photos de cette propriété.**
Contactez nous pour plus d'informations.

NUESTRAS OFICINAS:

MAHÓN
Carrer Nou, 14-16
(+34) 971 35 04 05

CIUTADELLA
Aving. Consagrador, 72
(+34) 971 48 22 00

MERCADAL
Aving. Via Roma, 9
(+34) 971 134 168

SANT LLUÍS
Aving. De Sa Pau, 65
(+34) 971 150 083

CALA MILLOR
Aving. San Bon Temps, 4
(+34) 971 987 507

Le informazioni visualizzate sono fornite da terzi per solo informazioni e sono assunto corretta.
I dati sono soggetti ad errori, variazioni dei prezzi e il ritiro senza preavviso.