



Parking en Mahón (City)

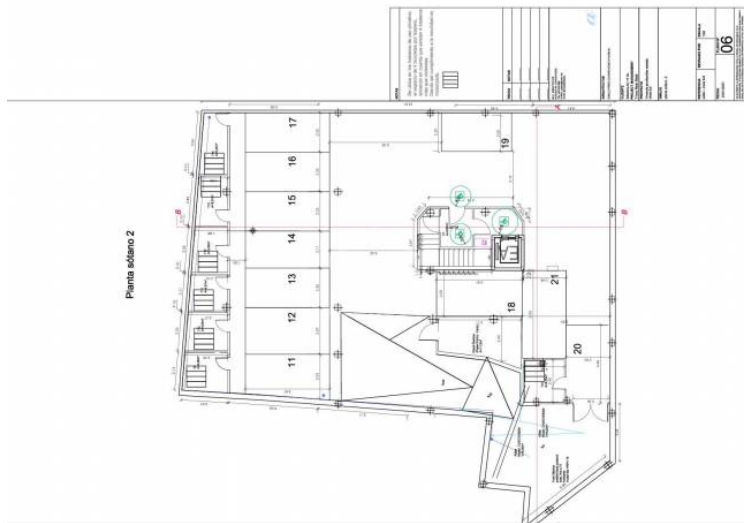
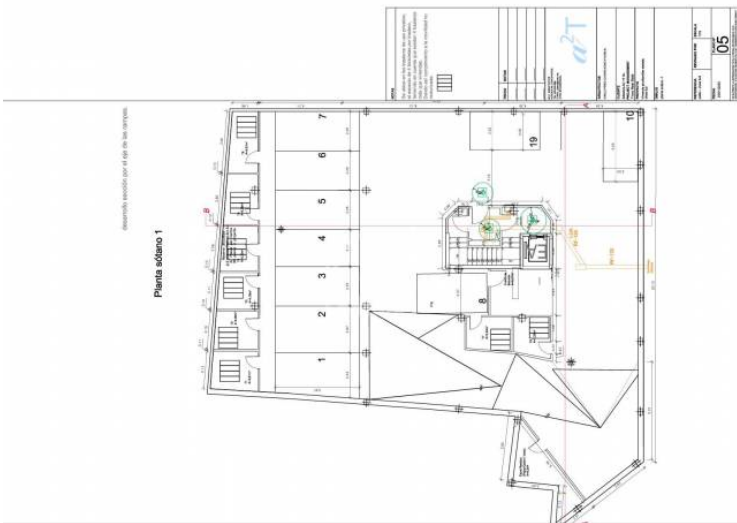
Réf.: 29250

Développement résidentiel exclusif "Sa Naclac" à seulement quelques minutes du centre de Mahón. C'est un bâtiment de 13 logements, conçu pour former une petite communauté de voisins. Le bâtiment est conçu pour répondre aux besoins de chacun de ses futurs habitants. Les matériaux, les services et les détails ont été choisis et conçus avec le plus grand soin, afin de créer des espaces harmonieux et agréables à vivre au quotidien. Parking space within a new housing development in the Calle Vives Llull in Mahon, residential area close to schools and all amenities. Located in basement 2 with lift access. Various spaces available. Subject to 21% VAT, plus legal costs.

Prix: 20.000 €

	Cons.	Emiss.
A		
B		
C		
D		
E		
F		
G		
Exento	X	X

Les informations présentées sont fournies par des tiers à titre indicatif et sont supposées corrects.
 Les données sont sujettes à des erreurs, changements de prix et retrait sans préavis.



Les informations présentées sont fournies par des tiers à titre indicatif et sont supposées corrects.
 Les données sont sujettes à des erreurs, changements de prix et retrait sans préavis.