



## Promoción de 28 viviendas pareadas en Ciutadella, Menorca

Ref.: 36035

Interesante promoción con piscina comunitaria, en zona residencial a diez minutos del centro y al lado de Sa Platja Gran, que comienza con una primera fase de 12 viviendas pareadas con entrega a finales aproximadamente de la temporada 2025 y seguidamente planifican la siguiente fase de otras 24. La promoción muy bien comunicada por carretera y a tan solo cinco minutos del Puerto comercial de Ciutadella, dispone en su entorno de todos los servicios, escuelas, supermercados, piscina municipal y transporte público. El objetivo principal es ofrecer viviendas de calidad, innovadoras y confortables, muy comprometidas con la edificación sostenible, respetando el medio ambiente, garantizando el ahorro energético. Las viviendas se diseñan para maximizar confort y necesidades, apostando por novedades y nuevas ideas. Los valores se centran en la satisfacción y bienestar de los clientes. Sabemos que comprar una vivienda es un proyecto



Precio: **849.700 €**

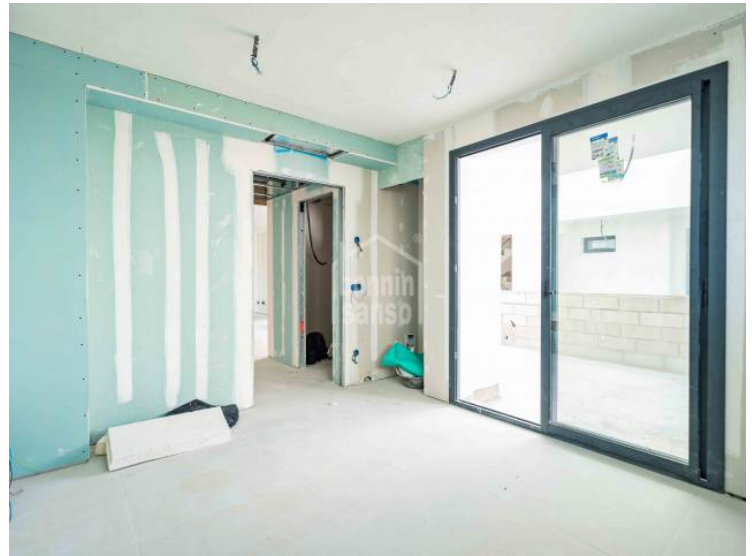
	Cons.	Emis.
A		
B		
C		
D		
E		
F		
G		
Exento	X	X

La información expuesta está ofrecida por terceros a título informativo y se suponen correctas.  
Los datos están sujetos a errores, cambios de precio y retirada del mercado sin previo aviso.



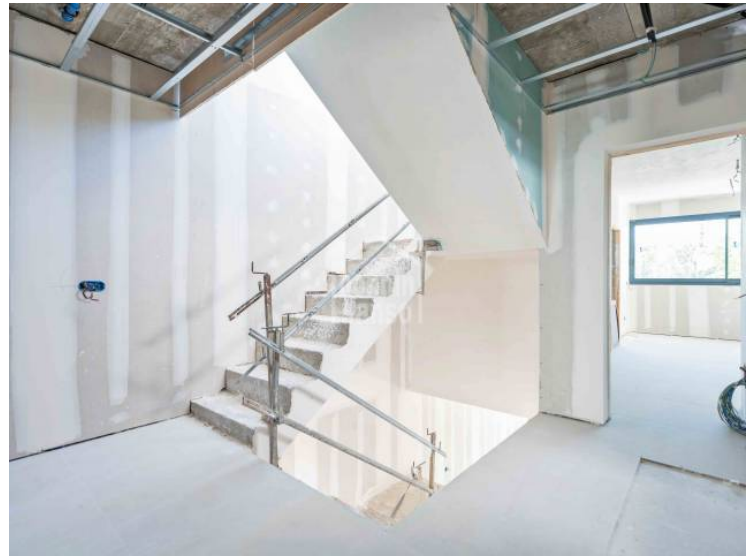
La información expuesta está ofrecida por terceros a título informativo y se suponen correctas.  
Los datos están sujetos a errores, cambios de precio y retirada del mercado sin previo aviso.





La información expuesta está ofrecida por terceros a título informativo y se suponen correctas.  
Los datos están sujetos a errores, cambios de precio y retirada del mercado sin previo aviso.





La información expuesta está ofrecida por terceros a título informativo y se suponen correctas.  
Los datos están sujetos a errores, cambios de precio y retirada del mercado sin previo aviso.



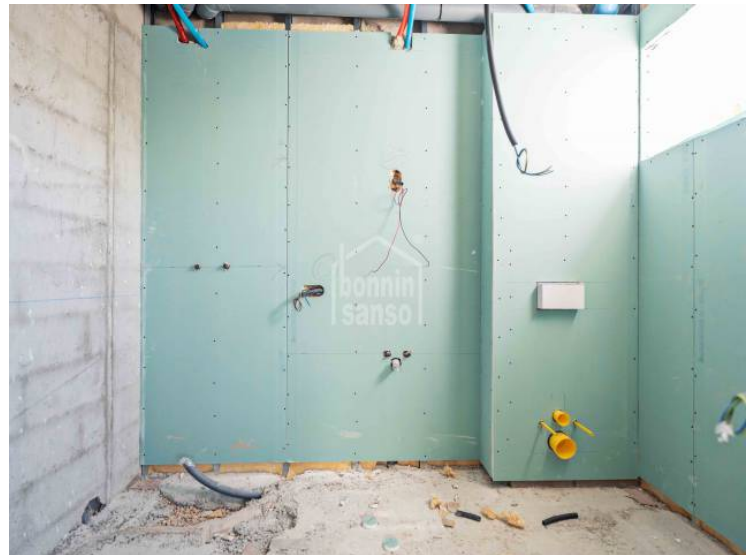
La información expuesta está ofrecida por terceros a título informativo y se suponen correctas.  
Los datos están sujetos a errores, cambios de precio y retirada del mercado sin previo aviso.



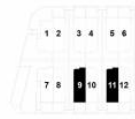


La información expuesta está ofrecida por terceros a título informativo y se suponen correctas.  
Los datos están sujetos a errores, cambios de precio y retirada del mercado sin previo aviso.





La información expuesta está ofrecida por terceros a título informativo y se suponen correctas.  
Los datos están sujetos a errores, cambios de precio y retirada del mercado sin previo aviso.



VIVIENDAS NÚM. 9, 11

**SUPERFICIES APROXIMADAS**

D1 Distribuidor.....	9,44 m²
C18 Circulación.....	12,92 m²
O1 Dependencia auxiliar.....	24,90 m²
B1 Baño.....	4,87 m²
L Lavadero.....	3,49 m²
T Trastero.....	5,02 m²
G Garaje.....	23,12 m²
V Entrada.....	9,78 m²
E-C Estar-comedor.....	32,62 m²
K Cocina.....	12,00 m²
A1 Lavabo.....	1,77 m²
C12 Circulación.....	7,80 m²
D1 Dormitorio doble.....	18,44 m²
D2 Dormitorio doble.....	15,96 m²
D3 Dormitorio doble.....	12,31 m²
B2 Baño.....	5,00 m²
B3 Baño.....	4,45 m²
O2 Vestidor.....	3,80 m²
O3 Dependencia auxiliar.....	15,52 m²
A Lavabo.....	1,40 m²
Total superficie útil interior.....	222,15 m²
Sup. terraza cubierta PB.....	7,17 m²
Sup. terraza P2 (solarium).....	52,05 m²
Superficie construida.....	286,54 m²
Superficie uso privativo (jardín).....	98,25 m²

**SIP** Servicio inmobiliario patrimonial



La información expuesta está ofrecida por terceros a título informativo y se suponen correctas.  
Los datos están sujetos a errores, cambios de precio y retirada del mercado sin previo aviso.





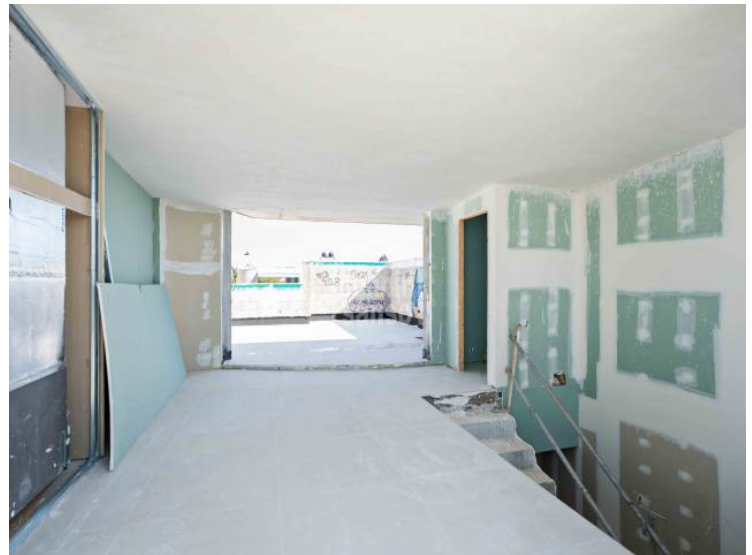
La información expuesta está ofrecida por terceros a título informativo y se suponen correctas.  
Los datos están sujetos a errores, cambios de precio y retirada del mercado sin previo aviso.





La información expuesta está ofrecida por terceros a título informativo y se suponen correctas.  
Los datos están sujetos a errores, cambios de precio y retirada del mercado sin previo aviso.





La información expuesta está ofrecida por terceros a título informativo y se suponen correctas.  
Los datos están sujetos a errores, cambios de precio y retirada del mercado sin previo aviso.



La información expuesta está ofrecida por terceros a título informativo y se suponen correctas.  
Los datos están sujetos a errores, cambios de precio y retirada del mercado sin previo aviso.