



Rohbau mit 28 Wohnungen am Strand von Ciutadella, Menorca, Balearen

Ref.: 36035

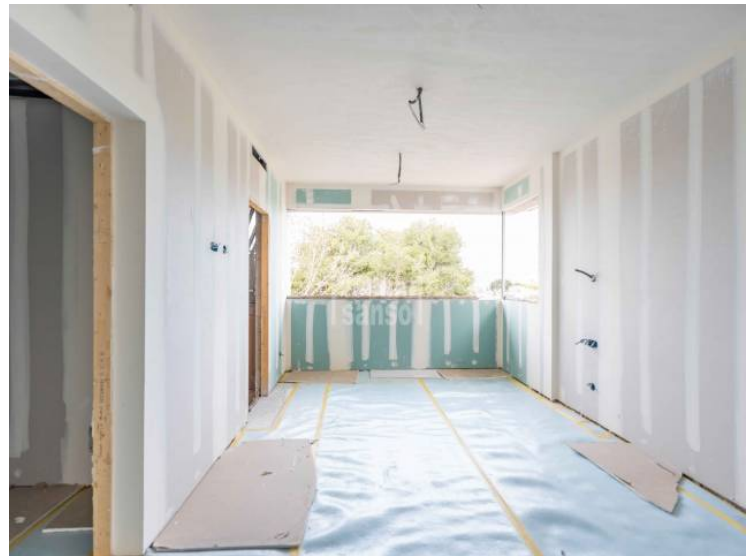
Interesante promoción con piscina comunitaria, en zona residencial a diez minutos del centro y al lado de Sa Platja Gran, que comienza con una primera fase de 12 viviendas pareadas con entrega a finales aproximadamente de la temporada 2025 y seguidamente planifican la siguiente fase de otras 24. La promoción muy bien comunicada por carretera y a tan solo cinco minutos del Puerto comercial de Ciutadella, dispone en su entorno de todos los servicios, escuelas, supermercados, piscina municipal y transporte público. El objetivo principal es ofrecer viviendas de calidad, innovadoras y confortables, muy comprometidas con la edificación sostenible, respetando el medio ambiente, garantizando el ahorro energético. Las viviendas se diseñan para maximizar confort y necesidades, apostando por novedades y nuevas ideas. Los valores se centran en la satisfacción y bienestar de los clientes. Sabemos que comprar una vivienda es un proyecto



Preis: 849.700 €

	Cons.	Emis.
A		
B		
C		
D		
E		
F		
G		
Exento	X	X

Die dargestellten Informationen werden von Dritten nur zu Informationszwecken angeboten und gelten als Richtig. Die Daten unterliegen Irrtümer, Preisänderung und Rücktritt vom Markt ist ohne vorherige Ankündigung möglich.



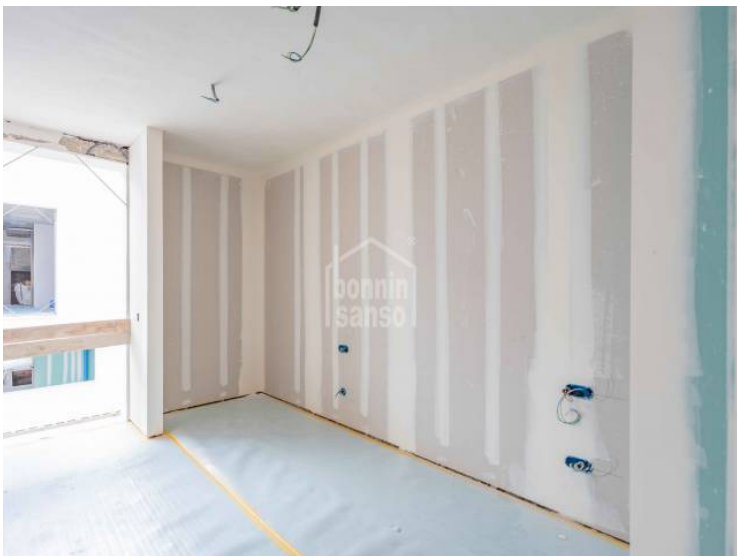
Die dargestellten Informationen werden von Dritten nur zu Informationszwecken angeboten und gelten als Richtig. Die Daten unterliegen Irrtümer, Preisänderung und Rücktritt vom Markt ist ohne vorherige Ankündigung möglich.



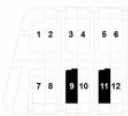
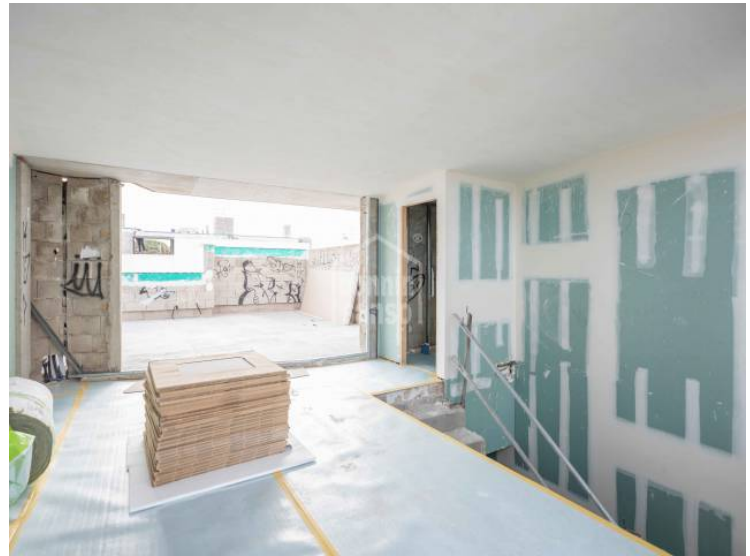
Die dargestellten Informationen werden von Dritten nur zu Informationszwecken angeboten und gelten als Richtig. Die Daten unterliegen Irrtümer, Preisänderung und Rücktritt vom Markt ist ohne vorherige Ankündigung möglich.



Die dargestellten Informationen werden von Dritten nur zu Informationszwecken angeboten und gelten als Richtig. Die Daten unterliegen Irrtümer, Preisänderung und Rücktritt vom Markt ist ohne vorherige Ankündigung möglich.



Die dargestellten Informationen werden von Dritten nur zu Informationszwecken angeboten und gelten als Richtig. Die Daten unterliegen Irrtümer, Preisänderung und Rücktritt vom Markt ist ohne vorherige Ankündigung möglich.



VIVIENDAS NÚM. 9, 11

SUPERFICIES APROXIMADAS

DI Distribuidor	9,44 m ²
CI1 Circulación	12,92 m ²
O1 Dependencia auxiliar	24,92 m ²
B1 Baño	4,87 m ²
L Lavadero	3,49 m ²
Tr Trastero	5,02 m ²
G Garaje	23,12 m ²
V Entrada	9,78 m ²
E-C Estar-comedor	33,62 m ²
K Cocina	12,00 m ²
A1 Lavabo	1,77 m ²
CI2 Circulación	7,30 m ²
DI1 Dormitorio doble	18,44 m ²
D2 Dormitorio doble	13,98 m ²
D3 Dormitorio doble	12,81 m ²
B2 Baño	5,00 m ²
B3 Baño	4,45 m ²
O2 Vestidor	3,80 m ²
O3 Dependencia auxiliar	15,52 m ²
A Lavabo	1,40 m ²
Total superficie útil interior	222,15 m ²
Sup. terraza cubierta PS	7,17 m ²
Sup. terraza P2 (solarium)	52,05 m ²
Superficie construida	286,54 m ²
Superficie uso privado (jardín)	98,25 m ²



Promoción Ciudadela de Menorca

Die dargestellten Informationen werden von Dritten nur zu Informationszwecken angeboten und gelten als Richtig. Die Daten unterliegen Irrtümer, Preisänderung und Rücktritt vom Markt ist ohne vorherige Ankündigung möglich.



Die dargestellten Informationen werden von Dritten nur zu Informationszwecken angeboten und gelten als Richtig. Die Daten unterliegen Irrtümer, Preisänderung und Rücktritt vom Markt ist ohne vorherige Ankündigung möglich.