



## Rohbau mit 28 Wohnungen am Strand von Ciutadella, Menorca, Balearen

Ref.: 36032

Interesante promoción en zona residencial a diez minutos del centro y al lado de Sa Platja Gran, que comienza con una primera fase de 12 viviendas pareadas con entrega a finales aproximadamente de la temporada 2025 y seguidamente planifican la siguiente fase de otras 24. La promoción muy bien comunicada por carretera y a tan solo cinco minutos del Puerto comercial de Ciutadella, dispone en su entorno de todos los servicios, escuelas, supermercados, piscina municipal y transporte público. El objetivo principal es ofrecer viviendas de calidad, innovadoras y confortables, muy comprometidas con la edificación sostenible, respetando el medio ambiente, garantizando el ahorro energético. Las viviendas se diseñan para maximizar confort y necesidades, apostando por novedades y nuevas ideas. Los valores se centran en la satisfacción y bienestar de los clientes. Sabemos que comprar una vivienda es un proyecto vital para



Preis: 849.700 €

	Cons.	Emis.
A		
B		
C		
D		
E		
F		
G		

Die dargestellten Informationen werden von Dritten nur zu Informationszwecken angeboten und gelten als Richtig. Die Daten unterliegen Irrtümer, Preisänderung und Rücktritt vom Markt ist ohne vorherige Ankündigung möglich.



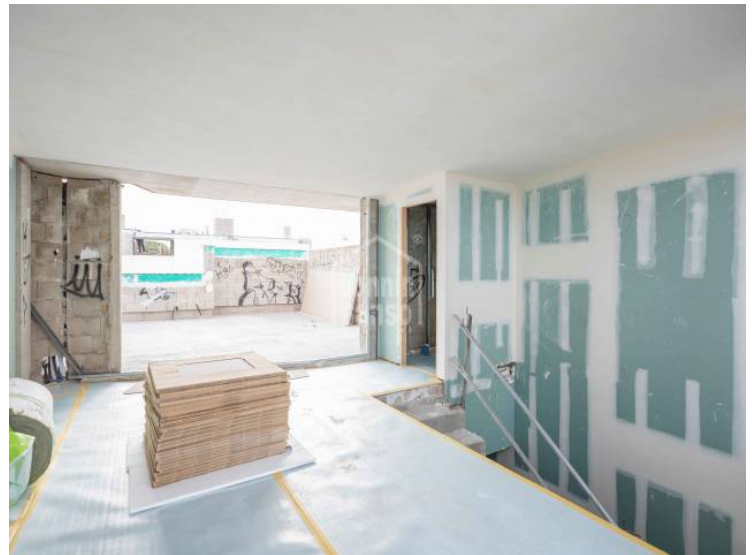
Die dargestellten Informationen werden von Dritten nur zu Informationszwecken angeboten und gelten als Richtig. Die Daten unterliegen Irrtümer, Preisänderung und Rücktritt vom Markt ist ohne vorherige Ankündigung möglich.





Die dargestellten Informationen werden von Dritten nur zu Informationszwecken angeboten und gelten als Richtig. Die Daten unterliegen Irrtümer, Preisänderung und Rücktritt vom Markt ist ohne vorherige Ankündigung möglich.



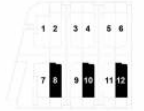


Die dargestellten Informationen werden von Dritten nur zu Informationszwecken angeboten und gelten als Richtig. Die Daten unterliegen Irrtümer, Preisänderung und Rücktritt vom Markt ist ohne vorherige Ankündigung möglich.





VIVIENDAS NÚM. 8, 10, 12

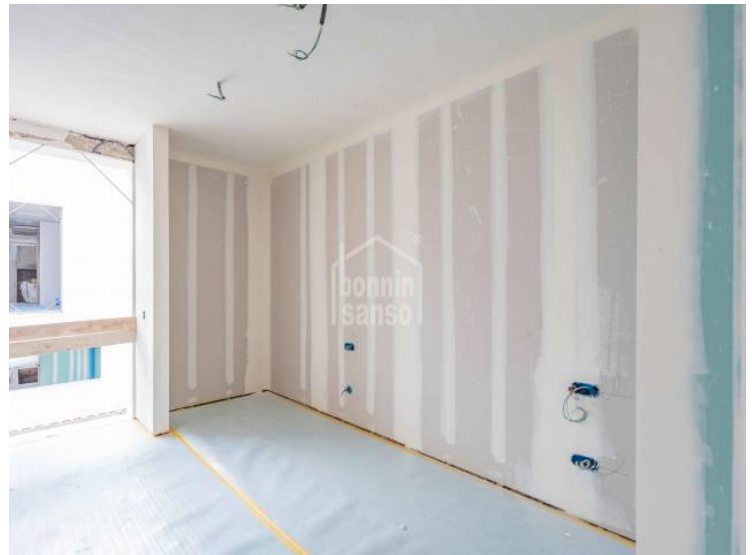


SUPERFICIES APROXIMADAS

Di Distribuidor.....	9,44 m <sup>2</sup>
Ci1 Circulación.....	12,97 m <sup>2</sup>
O1 Dependencia auxiliar.....	24,92 m <sup>2</sup>
B1 Baño.....	4,87 m <sup>2</sup>
L Lavadero.....	3,49 m <sup>2</sup>
Tr Trastero.....	5,02 m <sup>2</sup>
G Garaje.....	23,32 m <sup>2</sup>
V Entrada.....	9,78 m <sup>2</sup>
E-C Estar-comedor.....	32,62 m <sup>2</sup>
K Cocina.....	10,00 m <sup>2</sup>
A1 Lavabo.....	1,37 m <sup>2</sup>
Ci2 Circulación.....	7,30 m <sup>2</sup>
D1 Dormitorio doble.....	18,44 m <sup>2</sup>
D2 Dormitorio doble.....	11,96 m <sup>2</sup>
D3 Dormitorio doble.....	12,38 m <sup>2</sup>
B2 Baño.....	5,00 m <sup>2</sup>
B3 Baño.....	4,45 m <sup>2</sup>
O2 Vestidor.....	3,80 m <sup>2</sup>
O3 Dependencia auxiliar.....	15,52 m <sup>2</sup>
A Lavabo.....	1,40 m <sup>2</sup>
Total superficie útil interior.....	222,35 m <sup>2</sup>
Sop. terraza cubierta PB.....	7,17 m <sup>2</sup>
Sop. terraza P2 (solarium).....	52,05 m <sup>2</sup>
Superficie construida.....	286,54 m <sup>2</sup>
Superficie uso privativo (jardin).....	98,25 m <sup>2</sup>



Die dargestellten Informationen werden von Dritten nur zu Informationszwecken angeboten und gelten als Richtig. Die Daten unterliegen Irrtümer, Preisänderung und Rücktritt vom Markt ist ohne vorherige Ankündigung möglich.



Die dargestellten Informationen werden von Dritten nur zu Informationszwecken angeboten und gelten als Richtig. Die Daten unterliegen Irrtümer, Preisänderung und Rücktritt vom Markt ist ohne vorherige Ankündigung möglich.





Die dargestellten Informationen werden von Dritten nur zu Informationszwecken angeboten und gelten als Richtig. Die Daten unterliegen Irrtümer, Preisänderung und Rücktritt vom Markt ist ohne vorherige Ankündigung möglich.