



Xalet a Binibeca Nou

Ref.: 91004

Confortable chalet ubicado en la zona alta de Binibeca Playa, en un entorno muy tranquilo y de poco tráfico, pero a su vez a escasos setecientos metros de la playa. Cuenta con licencia turística y alquileres comprometidos durante la temporada de verano. Se compone de planta baja y primer piso, con agradable zona exterior con piscina, zona de barbacoa, terrazas y porche. Jardín concebido para un bajo mantenimiento con árboles y vegetación autóctona. Amplio garaje con capacidad para dos coches. La vivienda se distribuye en planta baja con cocina independiente y office, aseo, lavadero, salón/comedor con chimenea y aire acondicionado (en todas las estancias principales), además de habitación doble, individual y gran suite con baño y vestidor. Garaje comunicado con la casa. Y en la primera planta encontramos espacio con baño, destinado a habitación o bien para posible uso como sala de estar, despacho o similar. Terraza



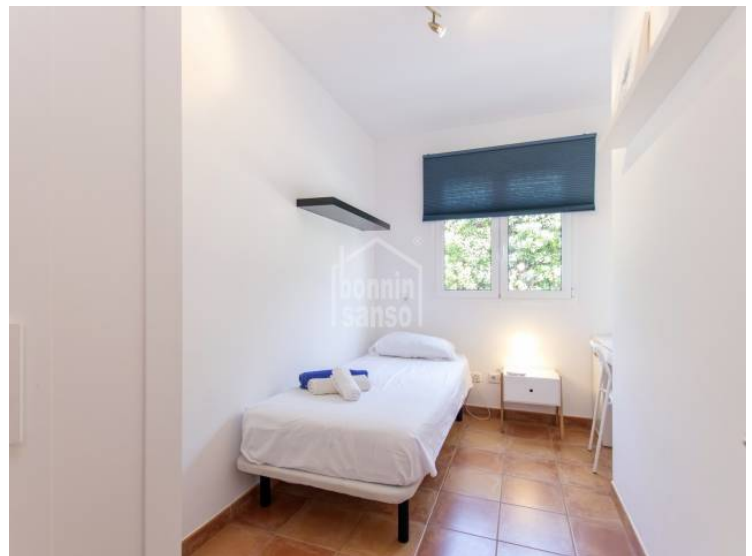
Preu: **950.000 €** Preu (abans): 1.080.000-€

	Cons.	Emis.
A		
B		
C		
D		
E	193.1	56.6
F		
G		

La informació exposada està proporcionada per tercers a títol informatiu i es suposen correctes.
 Les dades estan subjectes a errors, canvis de preu i retirada del mercat sense previ avís.



La informació exposada està proporcionada per tercers a títol informatiu i es suposen correctes.
Les dades estan subjectes a errors, canvis de preu i retirada del mercat sense previ avís.



La informació exposada està proporcionada per tercers a títol informatiu i es suposen correctes.
Les dades estan subjectes a errors, canvis de preu i retirada del mercat sense previ avís.



La informació exposada està proporcionada per tercers a títol informatiu i es suposen correctes.
Les dades estan subjectes a errors, canvis de preu i retirada del mercat sense previ avís.




bonnin sanso
 AGENCIA INMOBILIARIA DESDE 1988
 ESTATE AGENTS | AGENCE IMMOBILIERE
 AGENZIA IMMOBILIARE | IMMOBILIENAGENTUR

🇪🇸 **Disponemos de más fotografías de la propiedad. Contáctenos para más información.**

🇬🇧 **We have more photographs of this property. Please contact us for more information.**

🇫🇷 **Nous avons plus de photos de cette propriété. Contactez nous pour plus d'informations.**

NUESTRAS OFICINAS:

MAJÓN Carrer Nou, 14-16 (+34) 971 35 04 05	CIUTADELLA Aida, Compadriador, 72 (+34) 971 48 22 00	MERCADAL Aida, Via Rendia, 9 (+34) 971 154 168	SANT LLUÍS Aida, De Sa Pau, 65 (+34) 971 150 083	CALA MILLOR Aida, San Bon Temps, 4 (+34) 971 587 597
---	---	---	---	---

La informació exposada està proporcionada per tercers a títol informatiu i es suposen correctes.
 Les dades estan subjectes a errors, canvis de preu i retirada del mercat sense previ avís.