



Xalet/Vivenda a Ciutadella (Ciutat)

Ref.: 36036

Interesante promoción en zona residencial a diez minutos del centro y al lado de Sa Platja Gran, que comienza con una primera fase de 12 viviendas pareadas con entrega a finales aproximadamente de la temporada 2025 y seguidamente planifican la siguiente fase de otras 24. La promoción muy bien comunicada por carretera y a tan solo cinco minutos del Puerto comercial de Ciutadella, dispone en su entorno de todos los servicios, escuelas, supermercados, piscina municipal y transporte público. El objetivo principal es ofrecer viviendas de calidad, innovadoras y confortables, muy comprometidas con la edificación sostenible, respetando el medio ambiente, garantizando el ahorro energético. Las viviendas se diseñan para maximizar confort y necesidades, apostando por novedades y nuevas ideas. Los valores se centran en la satisfacción y bienestar de los clientes. Sabemos que comprar una vivienda es un proyecto vital para



Preu: 849.700 €

	Cons.	Emis.
A		
B		
C		
D		
E		
F		
G		

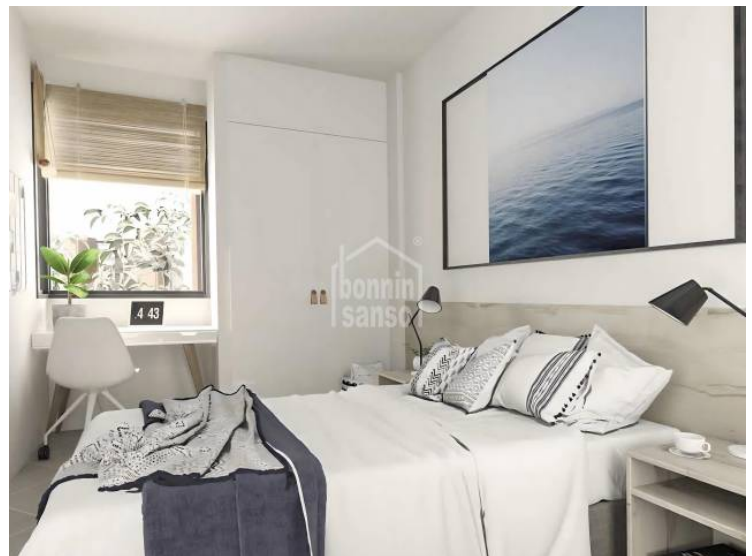
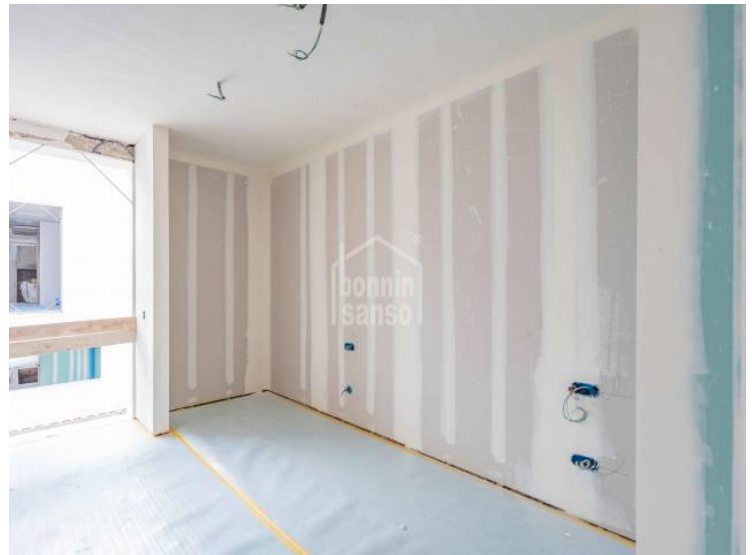
La informació exposada està proporcionada per tercers a títol informatiu i es suposen correctes.
 Les dades estan subjectes a errors, canvis de preu i retirada del mercat sense previ avís.



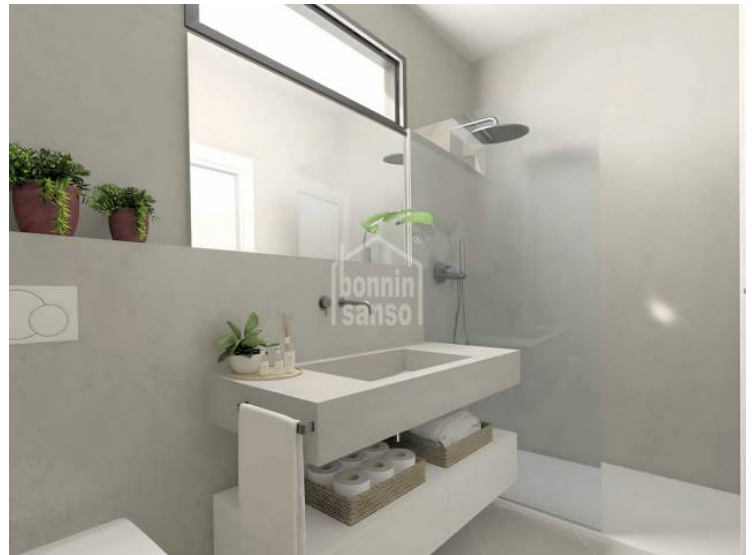
La informació exposada està proporcionada per tercers a títol informatiu i es suposen correctes.
Les dades estan subjectes a errors, canvis de preu i retirada del mercat sense previ avís.



La informació exposada està proporcionada per tercers a títol informatiu i es suposen correctes.
Les dades estan subjectes a errors, canvis de preu i retirada del mercat sense previ avís.



La informació exposada està proporcionada per tercers a títol informatiu i es suposen correctes.
Les dades estan subjectes a errors, canvis de preu i retirada del mercat sense previ avís.



La informació exposada està proporcionada per tercers a títol informatiu i es suposen correctes.
Les dades estan subjectes a errors, canvis de preu i retirada del mercat sense previ avís.

VIVIENDAS NÚM. 8, 10, 12

SUPERFICIES APROXIMADAS

DI Distribuidor.....	9,44 m ²
CI1 Circulación.....	12,92 m ²
O1 Dependencia auxiliar.....	24,92 m ²
B1 Baño.....	4,87 m ²
L Lavadero.....	3,49 m ²
Tr Trastero.....	5,02 m ²
G Ganse.....	23,12 m ²
V Entrada.....	9,78 m ²
E-C Estar-comedor.....	32,62 m ²
K Cocina.....	12,00 m ²
A1 Lavabo.....	1,77 m ²
CI2 Circulación.....	7,30 m ²
D1 Dormitorio doble.....	18,44 m ²
D2 Dormitorio doble.....	13,96 m ²
D3 Dormitorio doble.....	12,31 m ²
B2 Baño.....	5,00 m ²
B3 Baño.....	4,45 m ²
O2 Vestidor.....	3,80 m ²
O3 Dependencia auxiliar.....	15,52 m ²
A Lavabo.....	1,40 m ²
Total superficie útil interior.....	222,15 m ²
Sup. terraza cubierta PB.....	7,17 m ²
Sup. terraza P2 (solarium).....	52,05 m ²
Superficie construida.....	286,54 m²
Superficie uso privativo (jardín).....	98,25 m²



La informació exposada està proporcionada per tercers a títol informatiu i es suposen correctes.
 Les dades estan subjectes a errors, canvis de preu i retirada del mercat sense previ avís.



La informació exposada està proporcionada per tercers a títol informatiu i es suposen correctes.
Les dades estan subjectes a errors, canvis de preu i retirada del mercat sense previ avís.